

Embarcadero

ER/Studio Repository

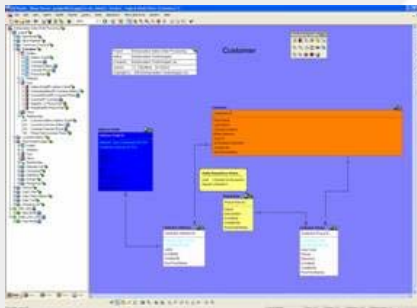
Integração e produtividade em Modelagem Corporativa!

O ER/Studio Repository é especialmente projetado para aumentar a qualidade e a produtividade da modelagem de dados em equipe, provendo um ambiente de modelagem colaborativo (workgroup) que atende as necessidades específicas de Analistas de Sistemas, Analistas de Negócios, Administradores de Dados (ADs) e Administradores de Banco de Dados (DBAs) que precisam manipular informações de um único modelo de dados, simultaneamente.

O ER/Studio Repository fornece maior segurança às informações contidas nos modelos de dados, que passam a estar armazenada em servidor de banco de dados, podendo ser Oracle, SQL Server, Sybase ou DB2, eliminando redundâncias, controlando e gerenciando o acesso às essas informações.

Principais Características

- Acesso Concorrente: modelos e objetos do modelo podem ser acessados e alterados simultaneamente por diferentes usuários
- Resolução de Conflitos: possibilita que alterações simultâneas efetuadas por diferentes usuários em objetos de um mesmo modelo, sejam automaticamente validadas e sincronizadas durante o processo de check-in do modelo.
- Compartilhamento e Reutilização de Objetos:
- Colaboração do Ambiente de Modelagem entre as diversas equipes de análise e desenvolvimento:
- Acesso Concorrente de Modelos e Objetos
- Alertas em Tempo Real do Status de Alteração dos Objetos por Outros do Time de Modelagem
- Resolução de Conflitos e Revisão de Mudanças Efetuadas no Modelo
- Compartilhamento e Reuso de Objetos de Modelo Através da Dicionarização Corporativa dos Dados
- Desenvolvimento Colaborativo On-line e Off-line via Detach Check-out
- Organização de Modelos por Projetos
- Inicialização Otimizada de Novos Diagramas através de Templates de Projetos e Dicionários
- Versionamento e Congelamento de Modelos e Objetos
- Ambiente Seguro de Modelagem Corporativa
- Instalação e Setup simplificado
- Utiliza-se de Bancos de Dados Líderes de Mercado (Oracle, IBM DB2, Sybase e MS SQL Server)



Especificações Técnicas

Requisitos mínimos de Sistema:

- Windows NT 4, Windows 2000, Windows XP (recomendado a versão Server)
- Mínimo recomendado: processador Pentium IV ou maior
- Mínimo de 40MB de espaço em disco para instalação
- Precisa do clients para os bancos de dados indicados abaixo
- Sugerido mínimo de 512 MB RAM

Banco de Dados suportados:

- Oracle 8-9i Server
- IBM DB2 UDB 7.x, 8.x (para NT ou UNIX server)
- Sybase Adaptive Server Enterprise 12.x
- Microsoft SQL Server 7 & 2000

Principais benefícios

- Facilita acessos concorrentes aos diagramas entre os usuários do ER/Studio.
- Fornece histórico amplamente documentado e controle gerenciamento de versão dos diagramas e seus componentes.
- Oferece uma forte segurança através da implementação de repositórios de usuários, regras dos usuários e seus profiles.
- Permite a instalação e o gerenciamento do sistema conduzindo o gerenciamento do banco de dados relacional.