

Embarcadero

ER/Studio

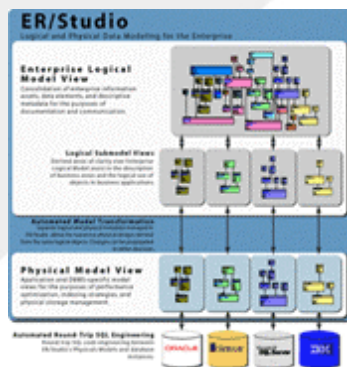
Modele seus dados com muito mais qualidade e produtividade!

O ER/Studio é uma ferramenta especializada em modelagem de dados, que atende às necessidades básicas e avançadas de Analistas de Sistemas, Analistas de Negócios, Administradores de Dados (ADs) e Administradores de Banco de Dados (DBAs) durante todas as fases de análise, projeto, dicionarização, construção e manutenção da estrutura lógica e física do banco de dados.

O ER/Studio é projetado para auxiliar no gerenciamento e elaboração de grandes projetos corporativos de dados, através de recursos poderosos como localização e rastreamento de objetos, sincronização bi-direcional entre projetos lógicos, físicos e banco de dados, organização de modelos, permitindo hierarquias de vários níveis de sub modelos, compartilhamento de objetos em dicionários corporativos, implementação de inúmeros modelos físicos para diferentes plataformas de banco de dados a partir de um único modelo lógico organizado em um mesmo arquivo. Além disso, oferece muitas outras funcionalidades importantes como geração e publicação de relatórios com informações do conteúdo do dicionário de objetos, bem como dos diagramas existentes no modelo, em formato HTML ou RTF.

Principais Características

- **Meta Wizard:** metadados existentes em outras ferramentas como ERwin, System Architect, Business Objects, Designer 2000, Rational Rose e muitas outras, podem ser rapidamente importados para modelos de dados construídos no ER/Studio.
- **Customização:** novos editores, bem como novas funcionalidades podem ser facilmente customizadas, adequando a ferramenta ao seu processo de desenvolvimento de modelos ou de Administração de Dados.
- **Arquitetura de Camadas:** inúmeros modelos físicos de diferentes plataformas de banco de dados podem ser criados a partir de um único modelo lógico. Todos organizados em um único arquivo.
- **Licenciamento Floating:** possui licenciamento flutuante nativo, além do licenciamento Standalone.
- **Recursos Gráficos:** implementa avançados métodos para organização automática de layout de digramas, ícones diferenciados para representar atributos que compõem a chave primária ou chave estrangeira, recursos avançados de zoom ou localização de objetos no diagrama e muitas outras funções gráficas importantes para a visualização do modelo.
- **Notações:** permite a utilização das notações IDEF1X, IE (Crow's Foot ou James Martin) e Filtered IE. Também oferece notação apropriada para o desenvolvimento de modelos dimensionais.
- **Repositório:** com o uso do repositório (ER/Studio Repository), o ER/Studio permite o controle de acesso, versionamento e compartilhamento de modelos, gerencia a modelagem em workgroup e possibilita a resolução automática de conflitos.
- **Engenharia Reversa:** cria modelos a partir de bancos de dados relacionais existentes, ou através de scripts DDL / SQL.
- **Generate Database:** geração automática do script de criação e manutenção do banco de dados a partir de informações do modelo.
- **Comparação e Sincronização:** permite comparar modelos com modelos, com scripts, com bancos de dados, possibilitando sincronizar eventuais diferenças existentes.
- **Publicação de Modelo e Extração de Relatórios:** gera relatórios e exporta informações do modelo e imagem do diagrama para o formato RTF ou HTML.
- **Outras Características:** Modelagem Dimensional, Criação de Sub Modelos, Assistente de Validação de Modelos, Dicionário de Dados Compartilhado, localização e rastreamento de objetos e muito mais.



Especificações Técnicas

Suporte a Banco de Dados:

- IBM® DB2 Universal Database® 5.x, 6.x, 7.x & 8.x para Open Systems, 5.x, 6.x, 7.x para OS/390® & AS/400 V4R5 e V5R2
- Informix® OnLine e SE
- InterBase™ 4
- Microsoft® Access 2.0, 95, 97 & 2000
- Microsoft® SQL Server 6.5, 7, 2000 & 2005
- Microsoft® Visual FoxPro 3, 4, 5
- MySQL 3.x, 4.x
- NCR Teradata V2R4, V2R5
- Oracle 7.3® , 8.x, 9i, 10g
- Sybase® Adaptive Server Enterprise (ASE) 11.9.2, 12.x & 12.5 , Adaptive Server Anywhere (ASA) 5, 6, 7, 8, 9, Watcom™ SQL
- ODBC genérica

Requisitos mínimos de Sistema:

- 100 MB de disco rígido
- 500 MB of RAM recomendado
- 1024 X 768 de resolução de Display
- Windows NT, Windows 98, Windows 2000 & XP
- Para conexão nativa com Oracle, DB2 (incluindo AS/400), Sybase e SQL Server, necessário software de conectividade do client
- Para conexão via ODBC, é necessário instalar o driver de ODBC correspondente.

Principais benefícios

- Aumenta a colaboração e a produtividade da equipe.
- Facilita a manutenção de aplicações através da fácil recuperação de informações documentadas nos dicionários de objetos do modelo
- Possibilita a criação de um projeto de banco de dados que ofereça maior flexibilidade e alta performance
- Baixa curva de aprendizado e fácil usabilidade

As informações acima podem não estar atualizadas, em função de ser material impresso. Por favor, consulte o nosso site ou o do próprio fabricante: www.embarcadero.com